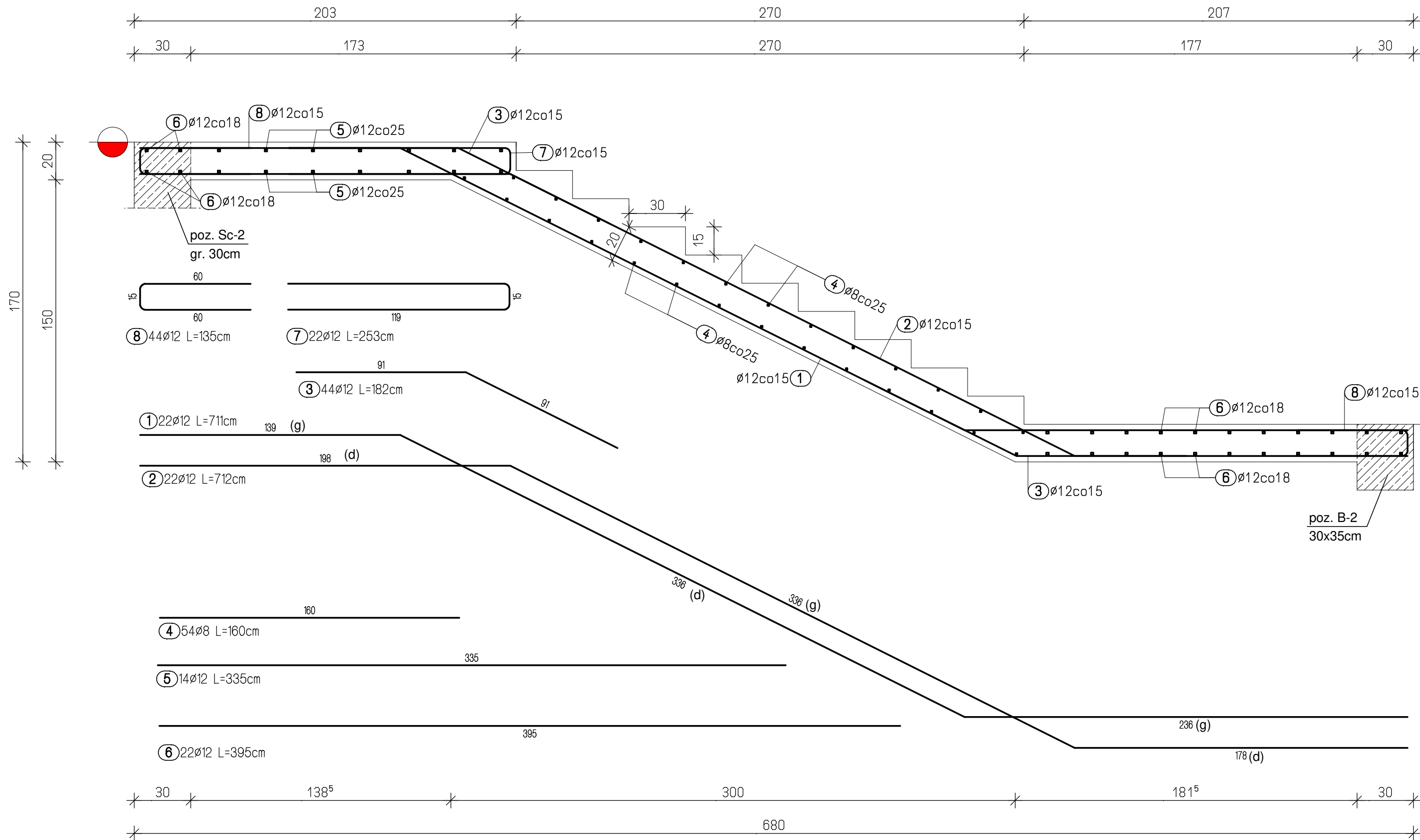
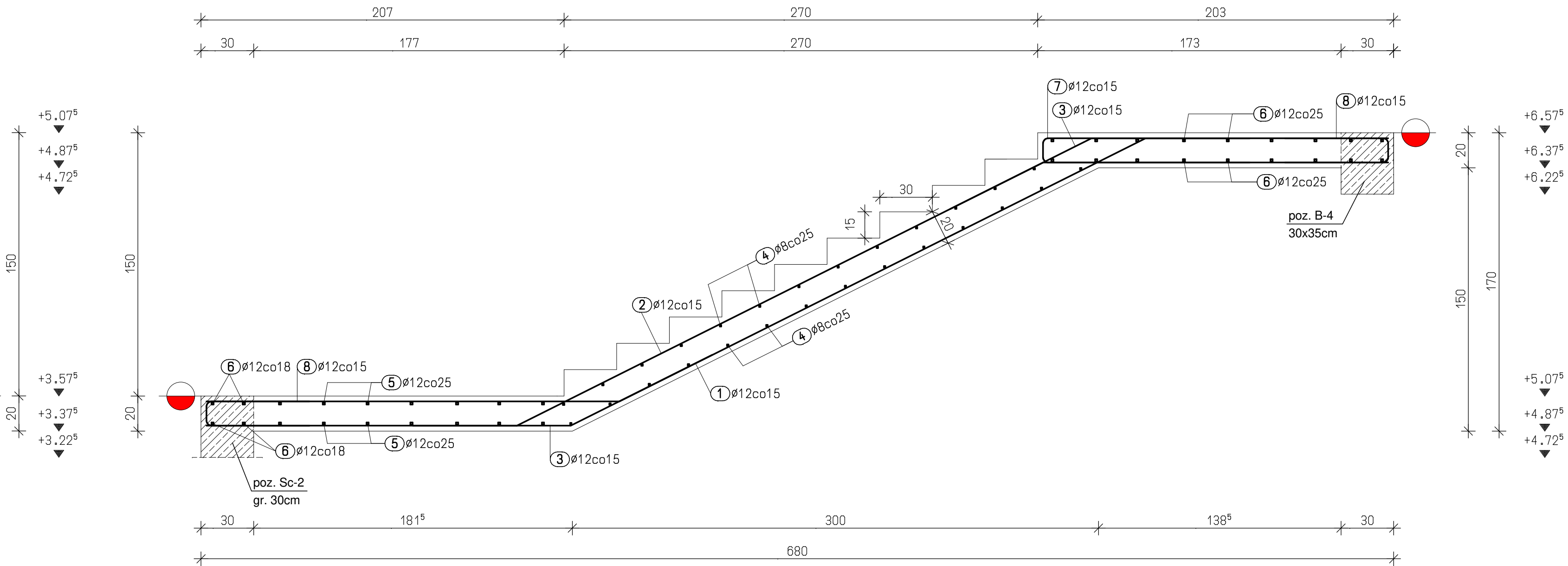


SCHODY ŻELBETOWE  
POZ. Sch-4, Sch-5

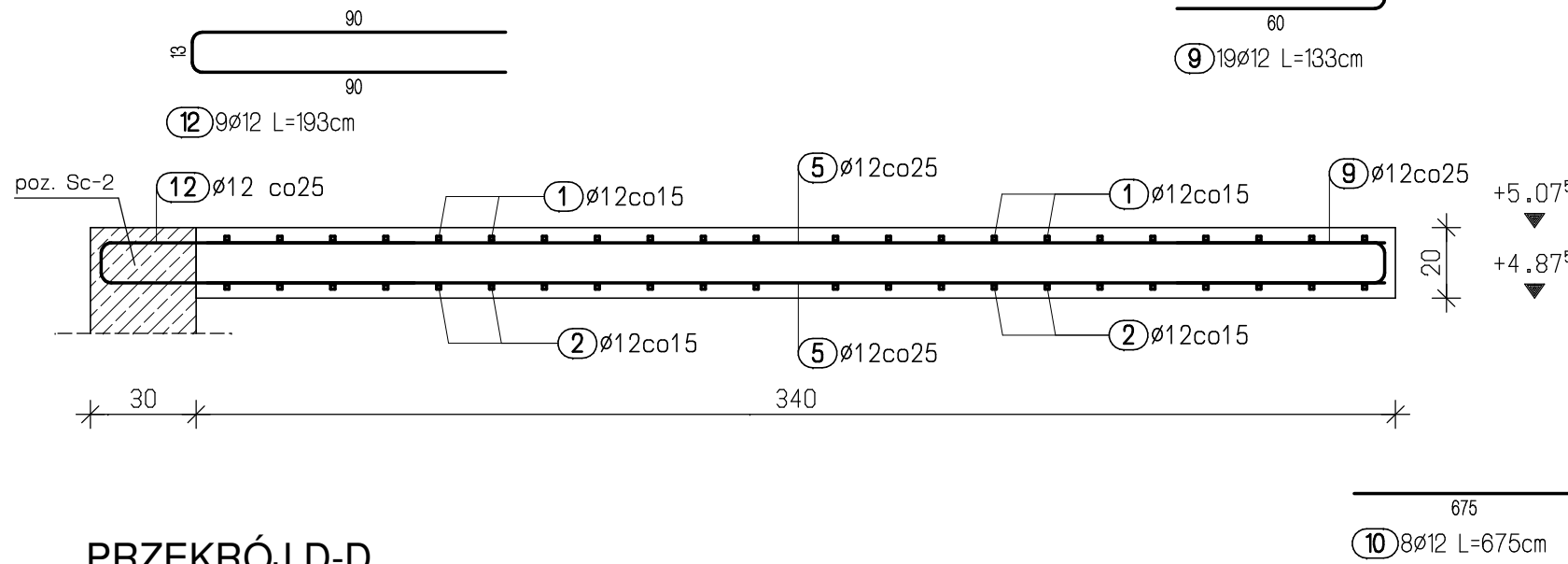
PRZEKRÓJ A-A  
skala 1:20



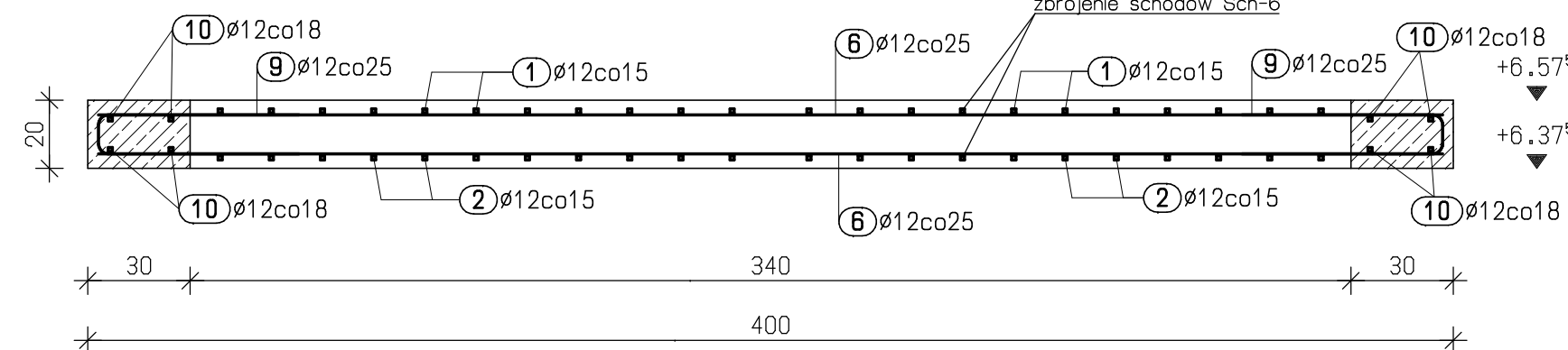
PRZEKRÓJ B-B  
skala 1:20



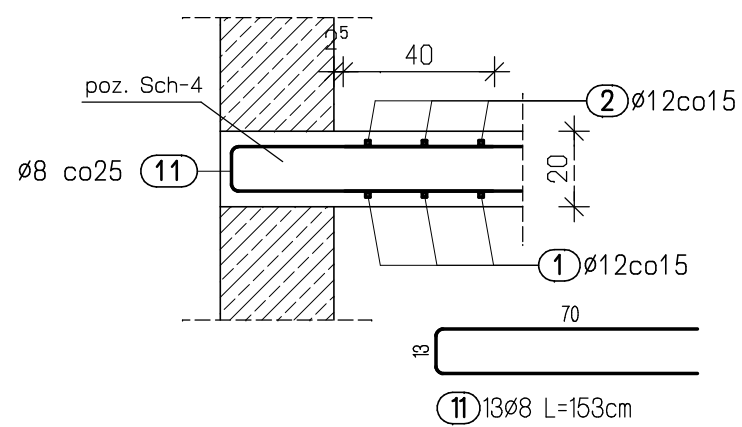
PRZEKRÓJ C-C  
skala 1:20



PRZEKRÓJ D-D  
skala 1:20



DETAL POŁĄCZENIA PŁYTY  
SKODÓW Z ŚCIANĄ  
skala 1:20



Zestawienie stali dla schodów Sch-4, Sch-5

Poz.	Szt.	Ø	Pojed. Długość, [m]	Całk. Długość, [m]	Masa [kg]
1	22	12	7.11	156.42	138.90
2	22	12	7.12	156.64	139.10
3	44	12	1.82	80.08	71.11
4	54	8	1.60	86.40	34.13
5	14	12	3.35	46.90	41.65
6	22	12	3.95	86.90	77.17
7	22	12	2.53	55.66	49.43
8	44	12	1.35	59.40	52.75
9	19	12	1.33	25.27	22.44
10	8	12	6.75	54.00	47.85
11	13	8	1.53	19.89	7.86
12	9	12	1.93	17.37	15.42

Masa całkowita: 697.91 kg

Beton: zgodny z normą PN-EN 206  
minimalna klasa wytrzymałości: B37 (C30/37)  
Stal: klasa ekspozycji XC1  
zbrojenie główne: charakterystyczna granica plastyczności tyk: 500MPa (A-IIIN)  
klasy ciążliwości: B  
klasy spinające i strzemiona: charakterystyczna granica plastyczności tyk: 240MPa (A-I)  
Otulina: 25mm

Wymiary próty podawane po zewnętrznej stronie.

PRZEWIDUJĄCY

INFRA RED		ul. Sobieskiego 18a 32-400 Mysienice	infra-red@tlen.pl mobile: 606-749-517 www.infra-red.pl	infra-red@o2.pl mobile: 662-260-854 tel./fax 12-2721917
INWESTOR Samodzielny Publiczny Zakład Opieki Zdrowotnej w Bochni „Szpital Powiatowy” im. bł. Marty Wieckiej ul. Krakowska 31 42-700 Bochnia		NAZWA OBIEKTU BUDOWLANEGO BUDYNEK SZPITALA Z WYNIESIONYM ŁADOWISKIEM DLA ŚMIGŁOWCÓW		
PROJEKTANT mgr inż. Łukasz Szumiec Upewnienie budowlane do projektowania bez ograniczeń w specjalności konstrukcyjno-budowlanej nr ewid. MAP/006/PWOK/08		TEMAT RYSUNKU Zbrojenie schodów POZ. Sch-4, Sch-5		SKALA 1:20 DATA 2025.09
SPRAWDZAJĄCY mgr inż. Piotr Janosz Upewnienie budowlane do projektowania bez ograniczeń w specjalności konstrukcyjno-budowlanej nr ewid. MAP/0027/PWOK/08		SYGNATURA RYSUNKU IR_026-25_PT_K ELEMENT PROJEKTU BUDOWLANEGO / BRIANZA KONSTRUKCJA		NR RYSUNKU K24 NR REWIZJI (R00)